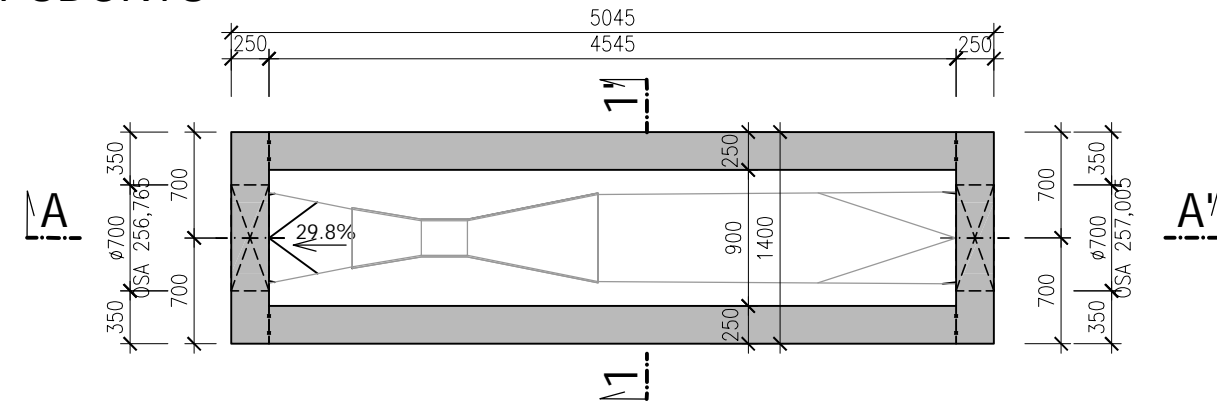
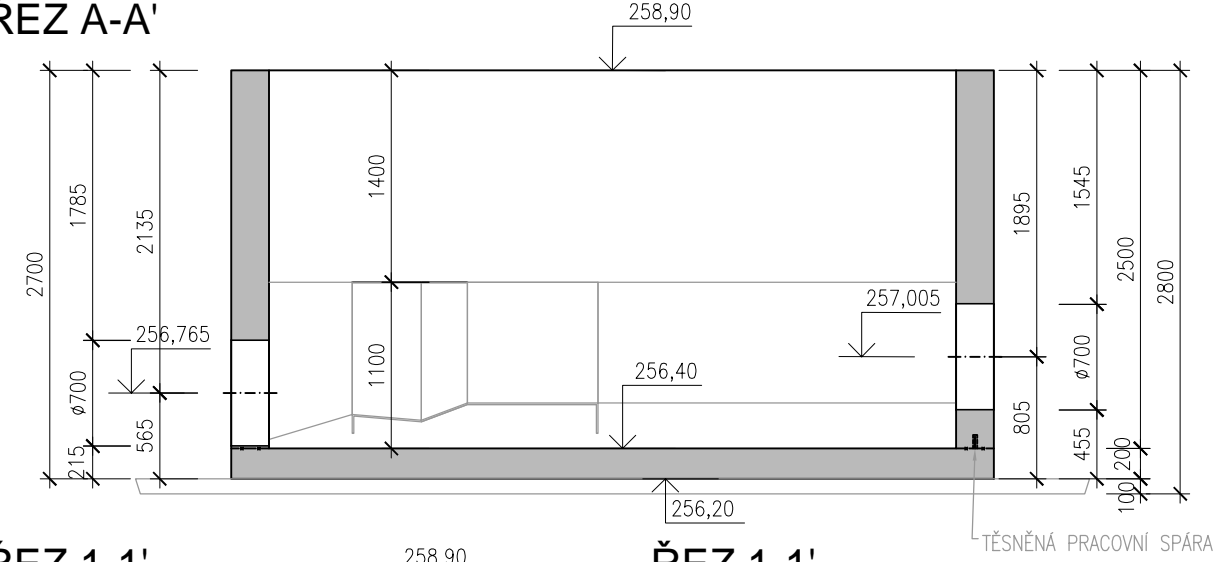


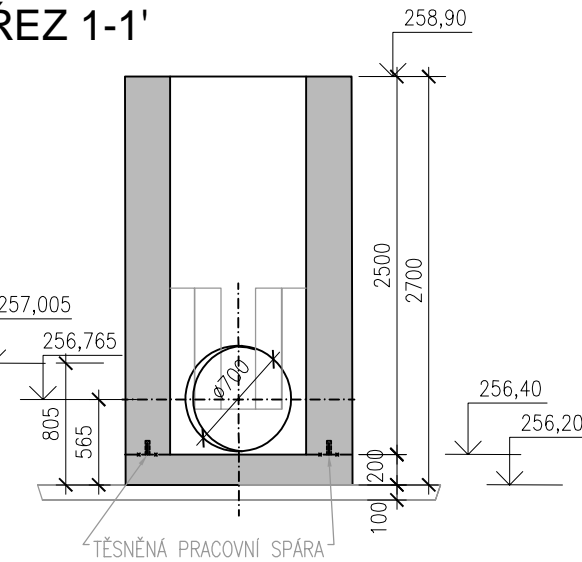
PŮDORYS



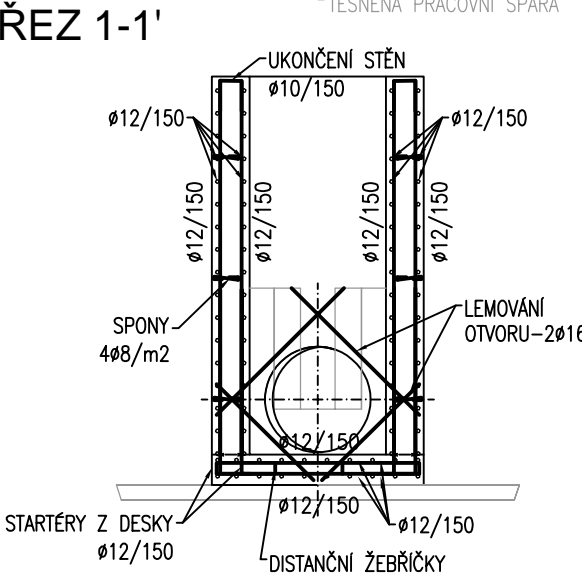
ŘEZ A-A'



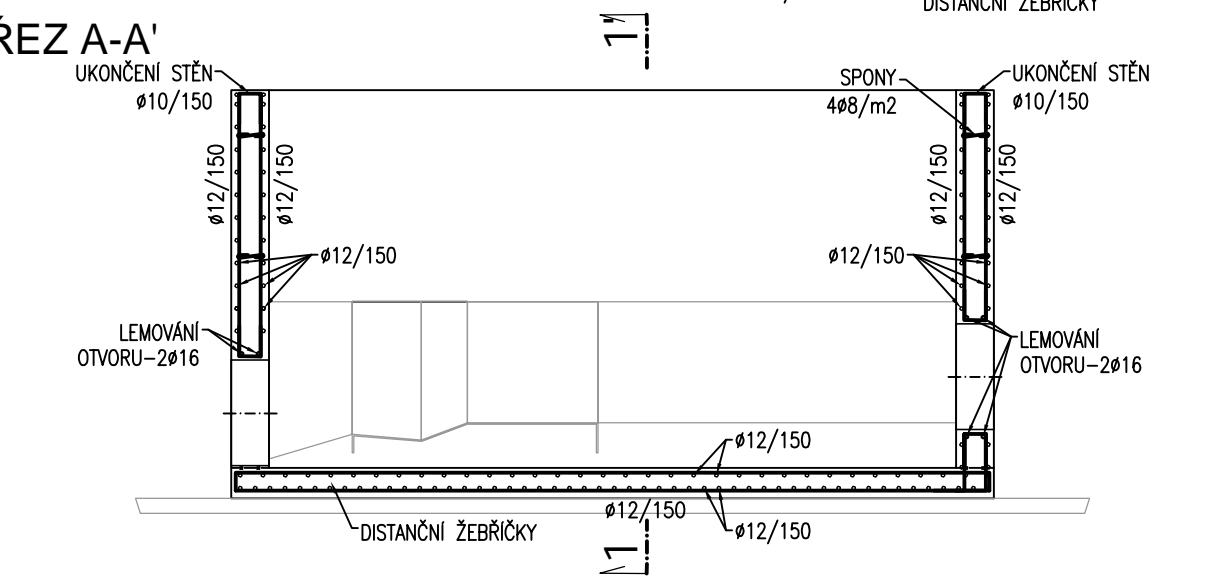
ŘEZ 1-1'



ŘEZ 1-1'



ŘEZ A-A'



Vodostavební beton - dno a stěny

BETON ČSN EN 206+A1 A ČSN P 73 2404

C 25/30 - XC4, XF3, XA1 - CI 0.2 - Dmax 22mm - S3

Hmotnostní koncentrace cementu max. 400 kg/m³, max. vodní součinitel 0,50

Modul pružnosti 31 GPa podle TP ČBS 05

Max. průsak 35 mm podle ČSN EN 12 390-8

Kamenivo podle ČSN EN 12620 s dostatečnou mrazuvzdorností

Beton musí splňovat fyzikálně mechanické parametry podle ČSN EN 1992-1-1

Podkladní beton

C 12/15 - X0 - Dmax 22mm - S2


OCEL B500B

KRYTÍ 30mm

Výškový systém Balt p.v.

Souřadný systém S-JTSK

| | | | |
|--------|-------|-------|----------|
| 6 | | | |
| 5 | | | |
| 4 | | | |
| 3 | | | |
| 2 | | | |
| 1 | | | |
| REVIZE | POPIS | DATUM | SCHVÁLIL |

| | | | | | |
|--|---|----------------|--------------------|---|---------------|
| Sweco Hydroprojekt a.s. Ústředí Praha Táborská 31, 140 16 Praha 4; praha@sweco.cz; www.sweco.cz | | | | SWECO  | |
| VYPRACOVAL | Ing. Krejčová | HIP | Ing. Kubová, Ph.D. | T. KONTROLA | Ing. Schejbal |
| PROJEKTANT | | ŘEDITEL DIVIZE | Ing. Hanák | DATUM | 10/2023 |
| OBJEDNATEL | Pražská vodohospodářská společnost a.s. | | | OKRES | Praha - Kbely |
| AKCE: Rekonstrukce ČOV Kbely - aktualizace DPS č. akce: 1/3/L22/00 | | | | ČÍSLO ZAKÁZKY | 11 2160 04 01 |
| | | | | STUPEŇ | DPS |
| | | | | FORMÁT | 2 A4 |
| | | | | MĚŘÍTKO | 1:50 |
| | | | | ARCHIVNÍ ČÍSLO | 006176/23/1 |
| ČÁST STAVBY | Stavebně konstrukční řešení | | | SO/PS | SO 14.2 |
| PŘÍLOHA: Výkres tvaru | | | | ČÍSLO PŘÍLOHY | D.1.2.14.3 |
| | | | | | c 1 |

Tato dokumentace včetně všech příloh (s výjimkou dat poskytnutých objednatelem) je duševním vlastnictvím akciové společnosti Sweco Hydroprojekt a.s. Objednatel této dokumentace je oprávněn ji využít k účelům vyplývajícím z uzavřené smlouvy bez jakéhokoliv omezení. Jiné osoby (jak fyzické, tak právnické) nejsou bez předchozího výslovného souhlasu objednatele oprávněny tuto dokumentaci ani její části jakkoli využívat, kopírovat (ani jiným způsobem rozmnožovat) nebo zpřístupnit dalším osobám.
Poznámka: Podpisy zpracovatelů jsou připojeny pouze k výtisku číslo 01 nebo originálu přílohy (matrici).